



2棟
同時開催

完成見学会

3/3.4

土日 10:00~17:00

ちょうどいい暮らし はじめましょう

【全11区画のコンセプト型分譲地】

久山ヴィレッジ 樹ノ里

久山ヴィレッジ 樹ノ里 とは？



「豊かなの“自然”」、「生活の“便利さ”」、「お隣との“距離感”」がちょうどいい！をコンセプトにした全11区画の分譲地です。久山町の自然と分譲地の調和がとれるように各区画だけでなく共用部にも“樹”を植えた優しくナチュラルなまちなみの分譲地です。



【物件概要】名称：久山ヴィレッジ樹ノ里（キノサト）
 ■価格：2850万円～ ■販売時期：2017年7月～ ■所在地：糟屋郡久山町大字猪野字水願737番13外
 ■アクセス：西鉄バス「猪野赤坂」バス停/徒歩5分 ■区画数：全11区画 ■残販売区画数：7区画
 ■土地面積：214㎡～237㎡ ■用途地域：宅地・第一種住居地域 ■建ぺい率：60% ■容積率：200%
 ■開発許可番号：28都第1号-44 ■道路幅員：公道6m・アスファルト舗装 ■主たる設備：公営上下水道・九州電力（オール電化） ■工事完了予定年月日：2017.7～2018.12 ■許可免許：宅地建物取引業福岡県知事（11）第5023号 ■所属団体：公益社団法人福岡県宅地建物取引業協会、一般社団法人九州不動産公正取引協議会 ■売り主：（株）百田工務店【チラシ有効期限：2018.3月末日】

公式ホームページをぜひご覧ください♪

久山 樹ノ里

検索

セミナー案内

3/4（日）13:00～15:00

後悔しない為の住宅ローンセミナー

要予約
先着10名

頭金は本当に貯めた方がいいの？
住宅予算をアップさせるための家計見直し法とは？などなど



講師：土井健司

これから住宅ローンをお考えの皆さまにはとても役に立つセミナーです。ご予約、お待ちしております！

1級ファイナンシャル
プランニング技能士
住宅ローンアドバイザー
宅地建物取引士

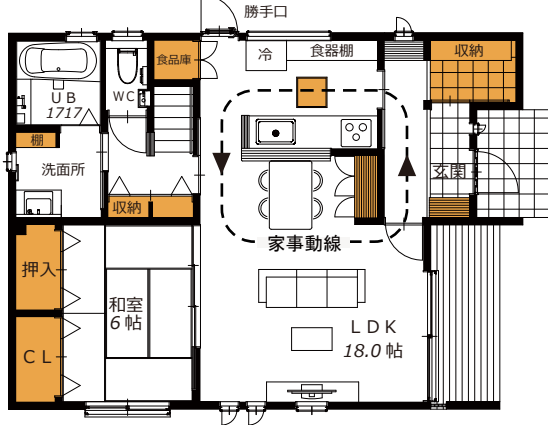


キッチンを中心とした回廊型家事動線の家

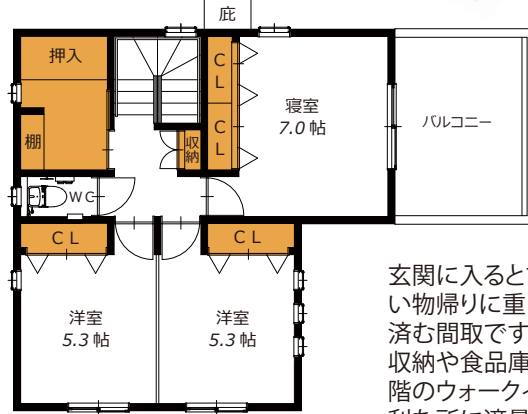
久山ヴィレッジ樹ノ里 モデルハウス(1号地) 建物面積33.78坪 4LDK+S



【1F間取り図】



【2F間取り図】

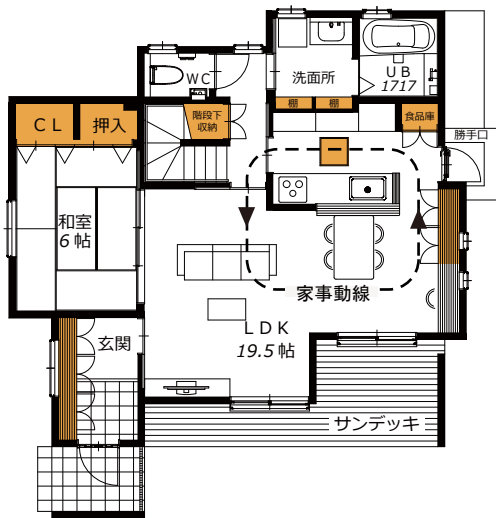


玄関に入るとすぐキッチンへ行けるので、買い物帰りに重たい荷物を持って回らなくて済む間取です。収納も充実させました！玄関収納や食品庫はもちろんリビングや廊下、2階のウォークインクローゼットなど、あると便利な所に適量な収納を配置しました！

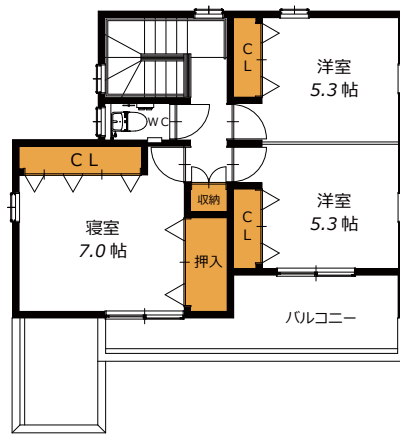
家事動線上にある収納で片付け上手になれる家

久山ヴィレッジ樹ノ里 モデルハウス(11号地) 建物面積33.12坪 4LDK

【1F間取り図】



【2F間取り図】



※写真は1号地の写真です

家事の中心であるキッチン廻りの動線上に収納をきちんと配置しました。必要な場所に必要な収納を配置することで、片付けや整理整頓がしやすい家になっています。2階にも家族共通の収納スペースを取っていますので、物をとりわざわざ一階に下りたりすることも少なくなります。

久山ヴィレッジ 樹ノ里 ギャラリー

昨年お引渡ししたモデルルームの写真です。落ち着いた冬の街並みとは異なり、夏になると樹々が新緑に色づいて若々しい街並みに変わります。四季折々の雰囲気を楽しみに取り入れ楽しむことの出来る街並みです。

ホームページもご覧ください！
「久山樹ノ里」
検索



場所 ★ナビでお越しの方は
“糟屋郡久山町猪野 737”
と入力してお越しください。

お問い合わせはアップルハウジングまたは百田工務店・住宅部まで

本社：粕屋郡篠栗町大字篠栗 4947-1

アップルハウジング TEL：092-948-1002



株式会社百田工務店 本社：福岡市東区多の津1丁目4-5
TEL：(代表) 092-611-2661

TEL：0120-720-333